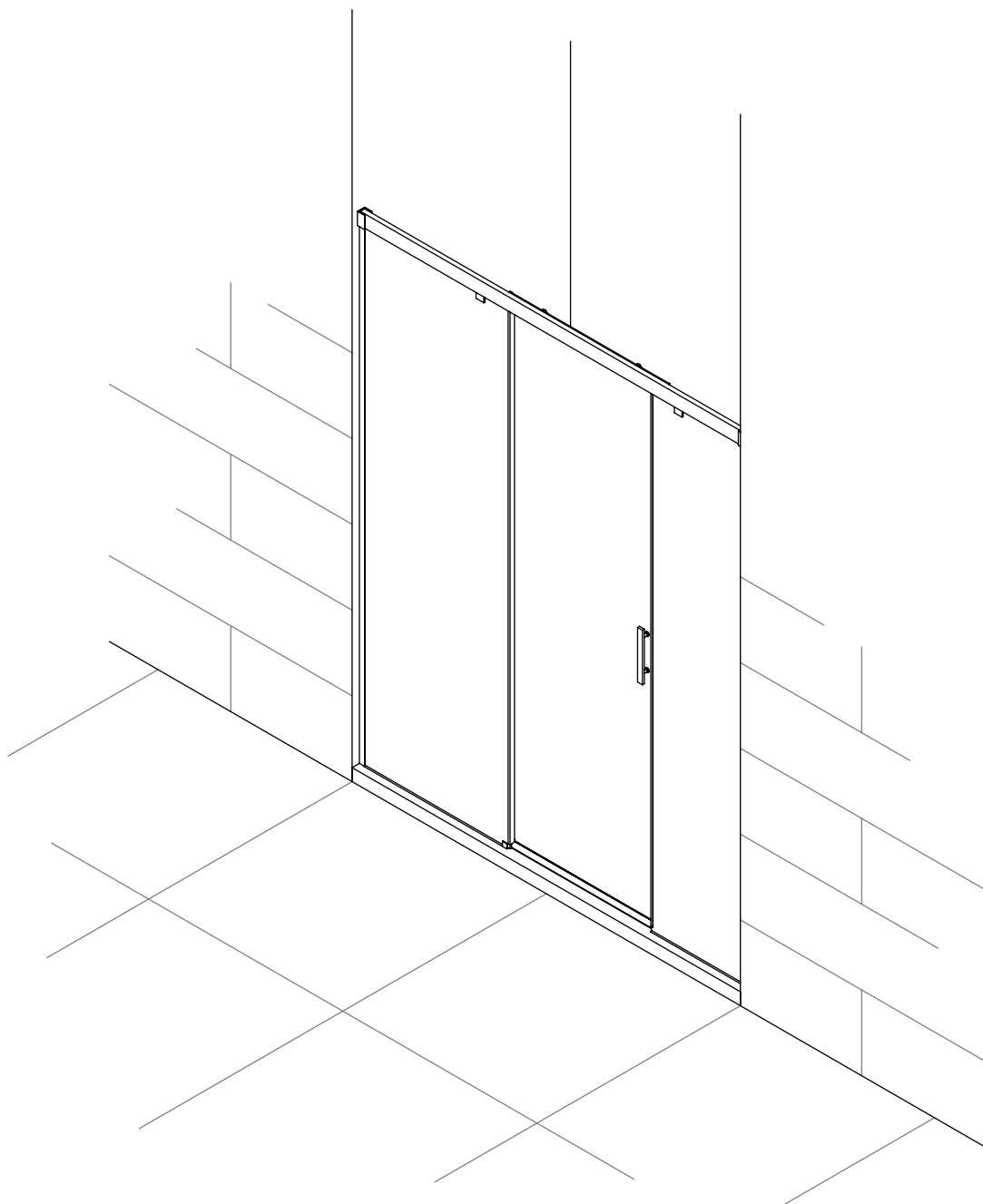


CHAMBORD

PAROIS DE DOUCHE

FRONTAL:

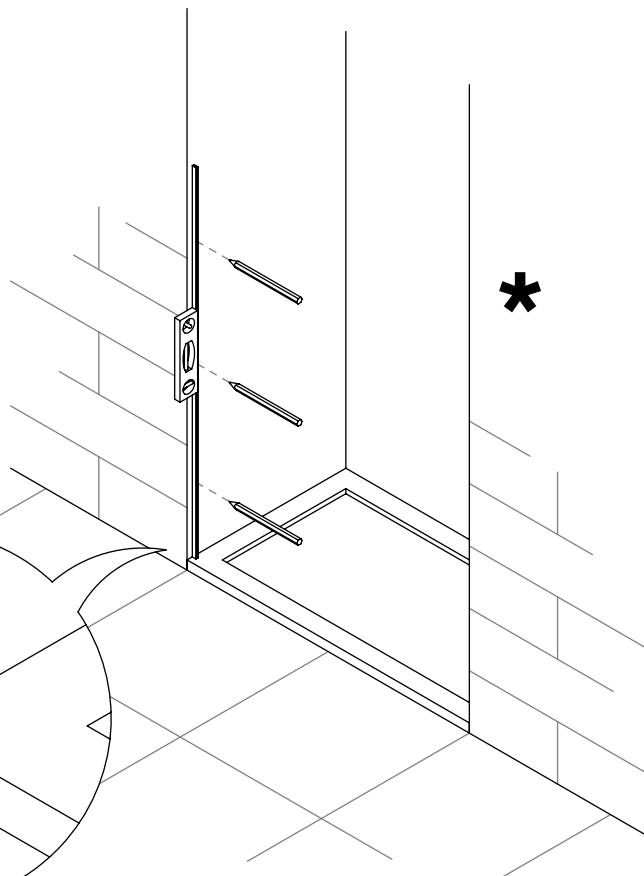
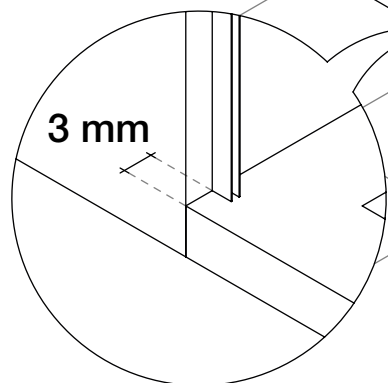
2 FIXES + 1 COULISSANT



LERAC DIFFUSION

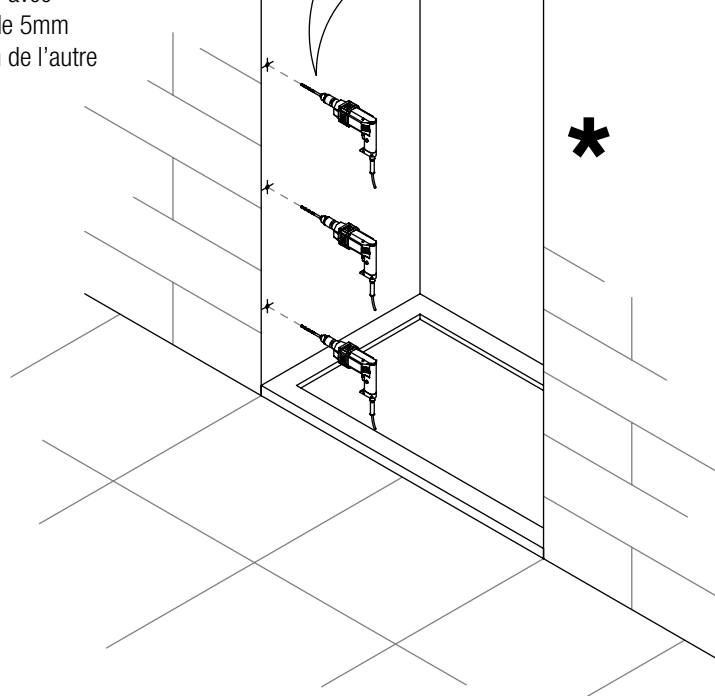
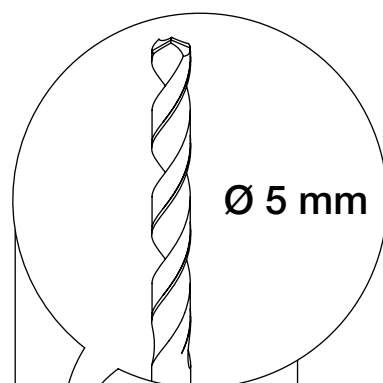
1

Présenter le profilé mural et tracer les perçages
*(idem de l'autre coté)



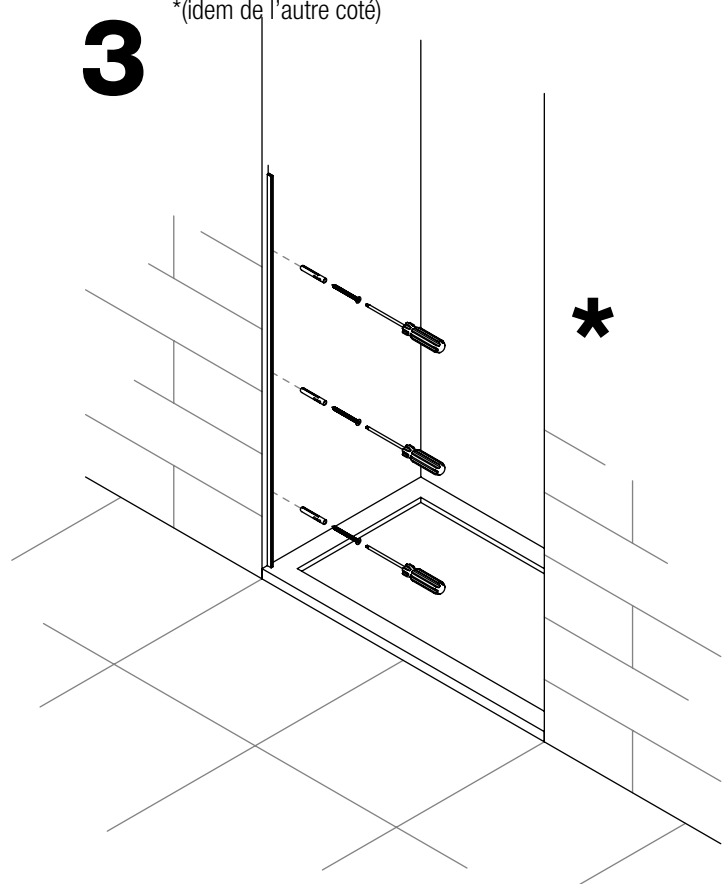
2

Percer avec foret de 5mm
*(idem de l'autre coté)



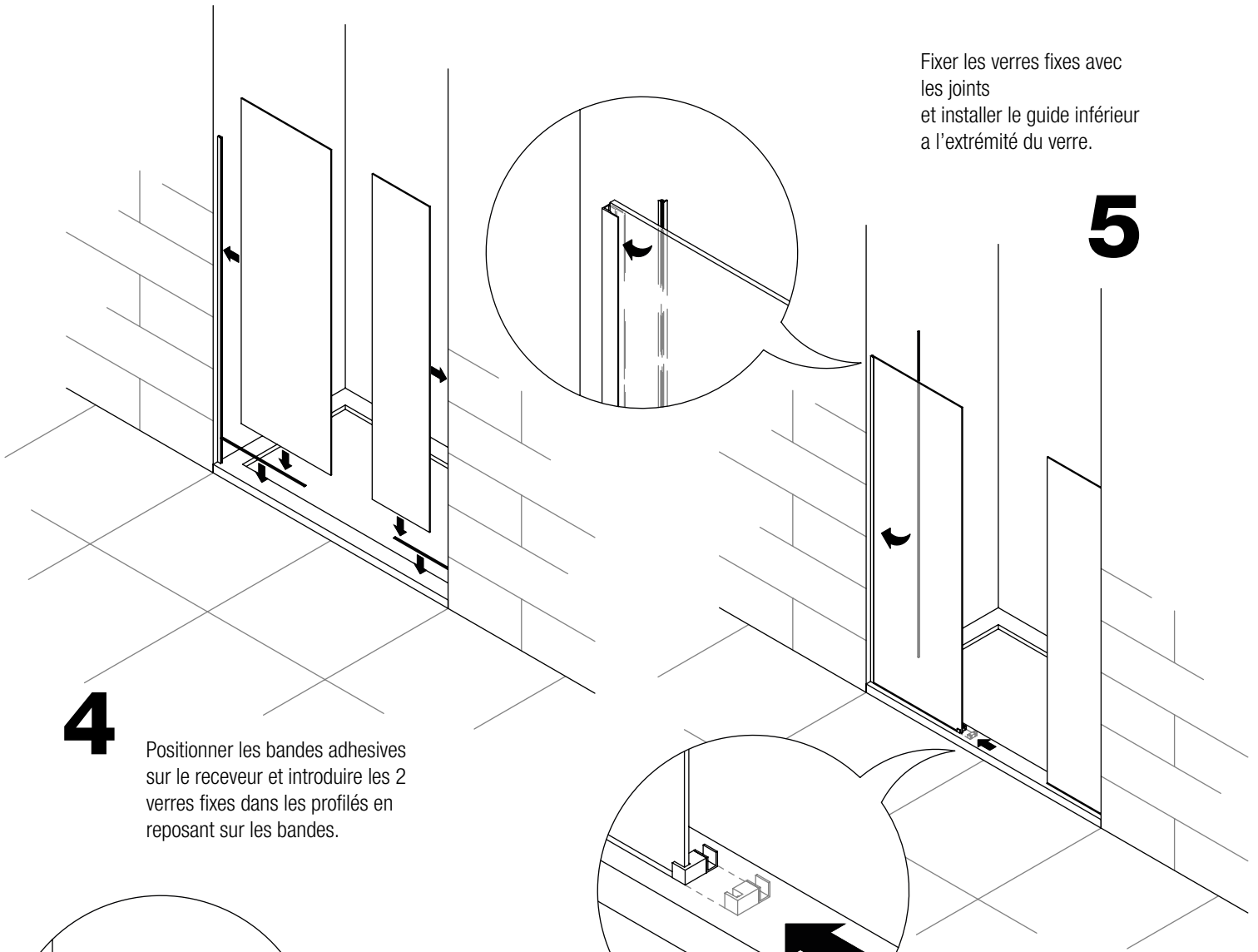
3

Viser le profilé au mur avec chevilles de 5 et vis de 3x30 de chaque coté.
*(idem de l'autre coté)



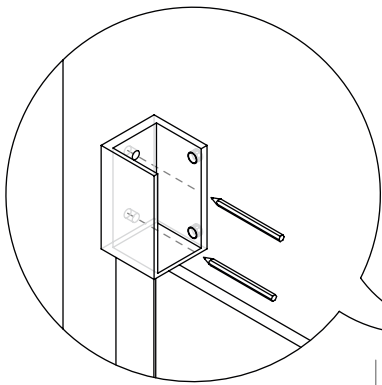
Fixer les verres fixes avec les joints et installer le guide inférieur à l'extrémité du verre.

5



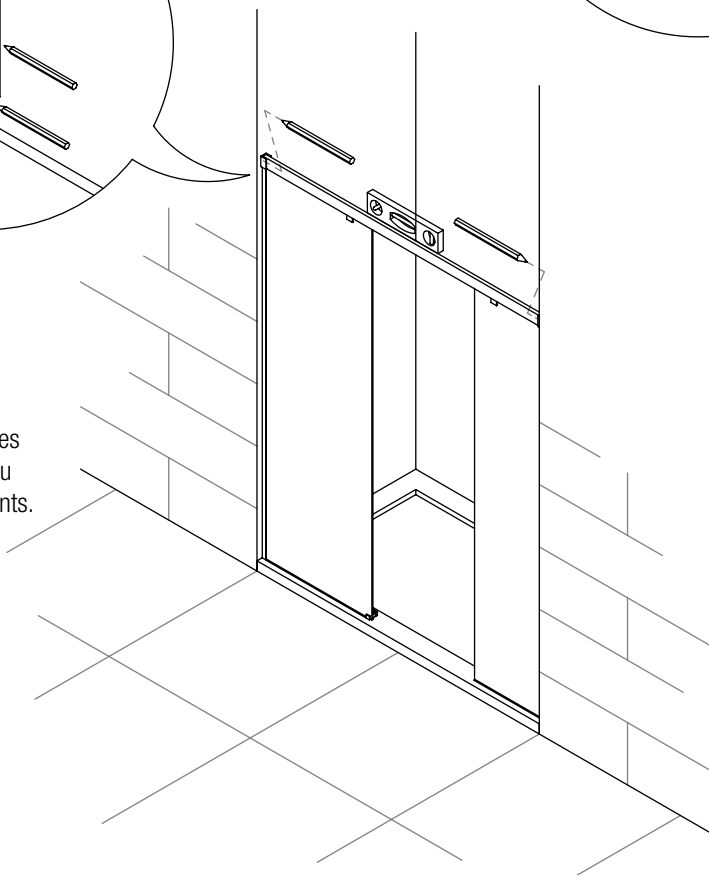
4

Positionner les bandes adhésives sur le receveur et introduire les 2 verres fixes dans les profilés en reposant sur les bandes.

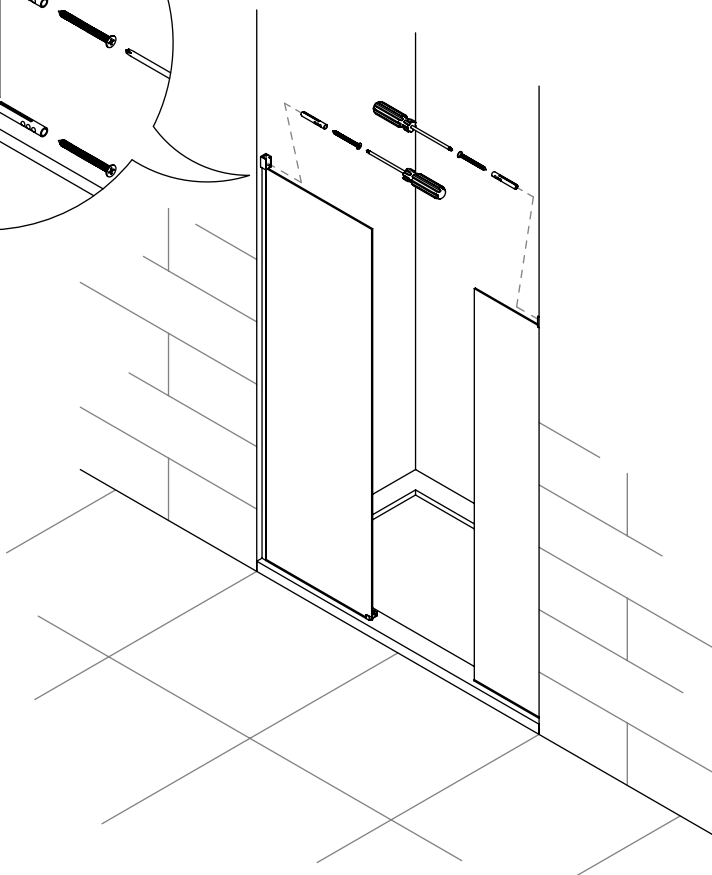
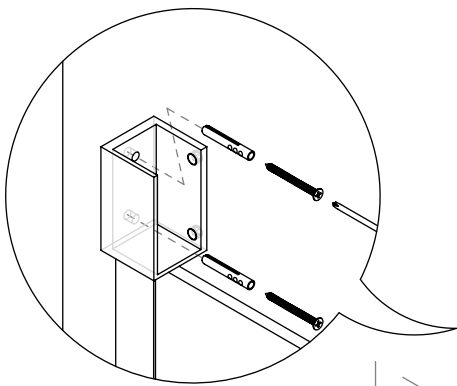
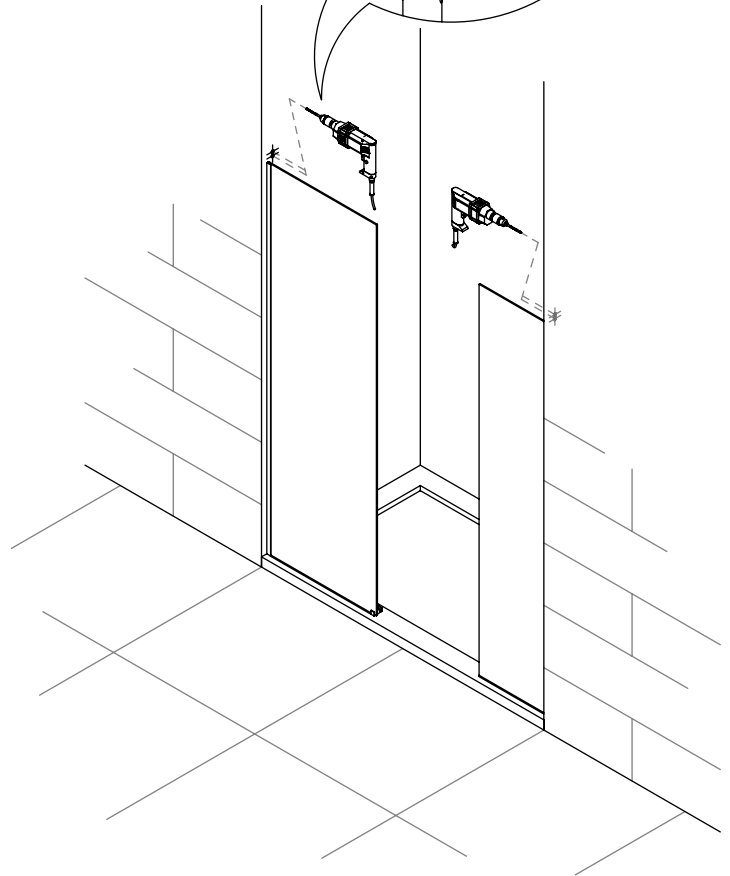
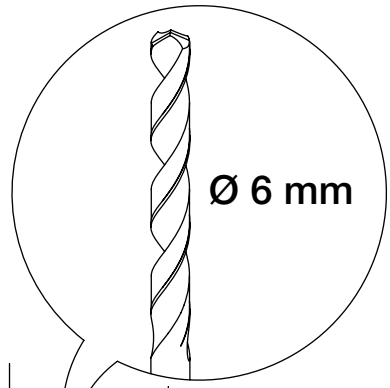


6

Présenter le profilé supérieur sur les verres fixes, mettre de niveau et tracer les percements.



7 Percer avec foret de 6mm

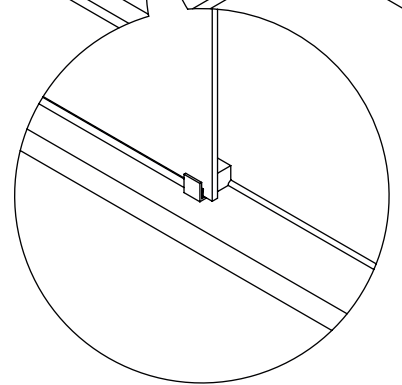
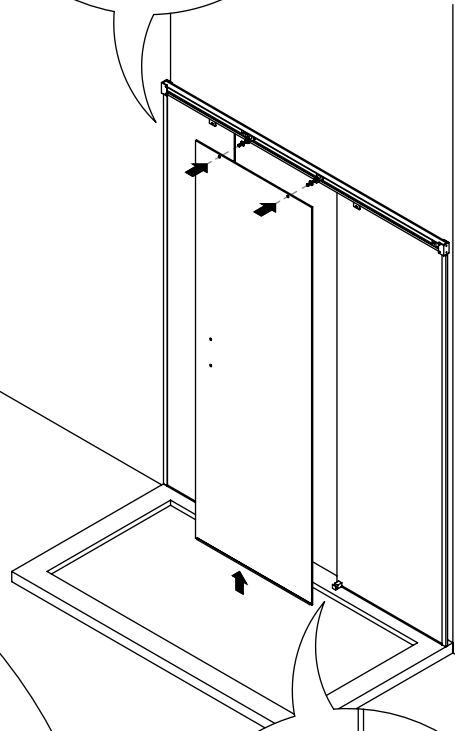
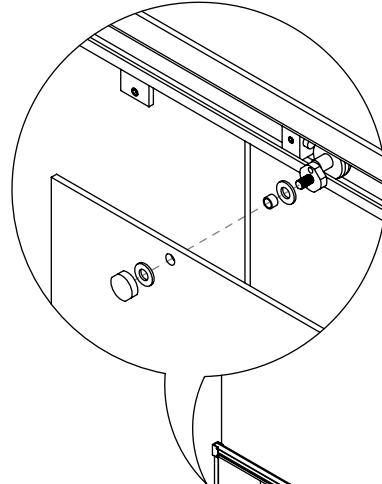
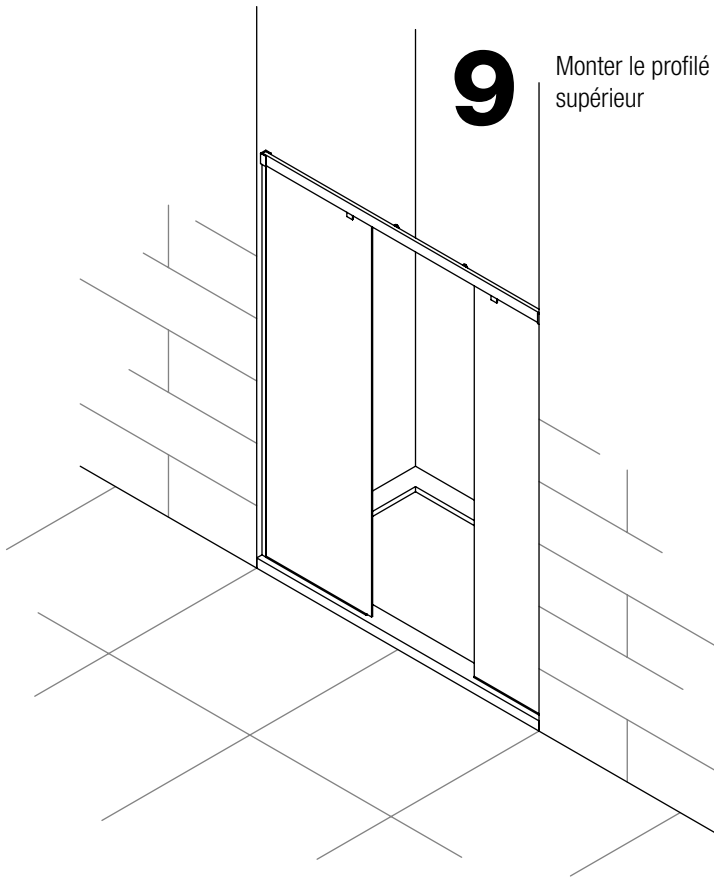


viser les supports haut.

8

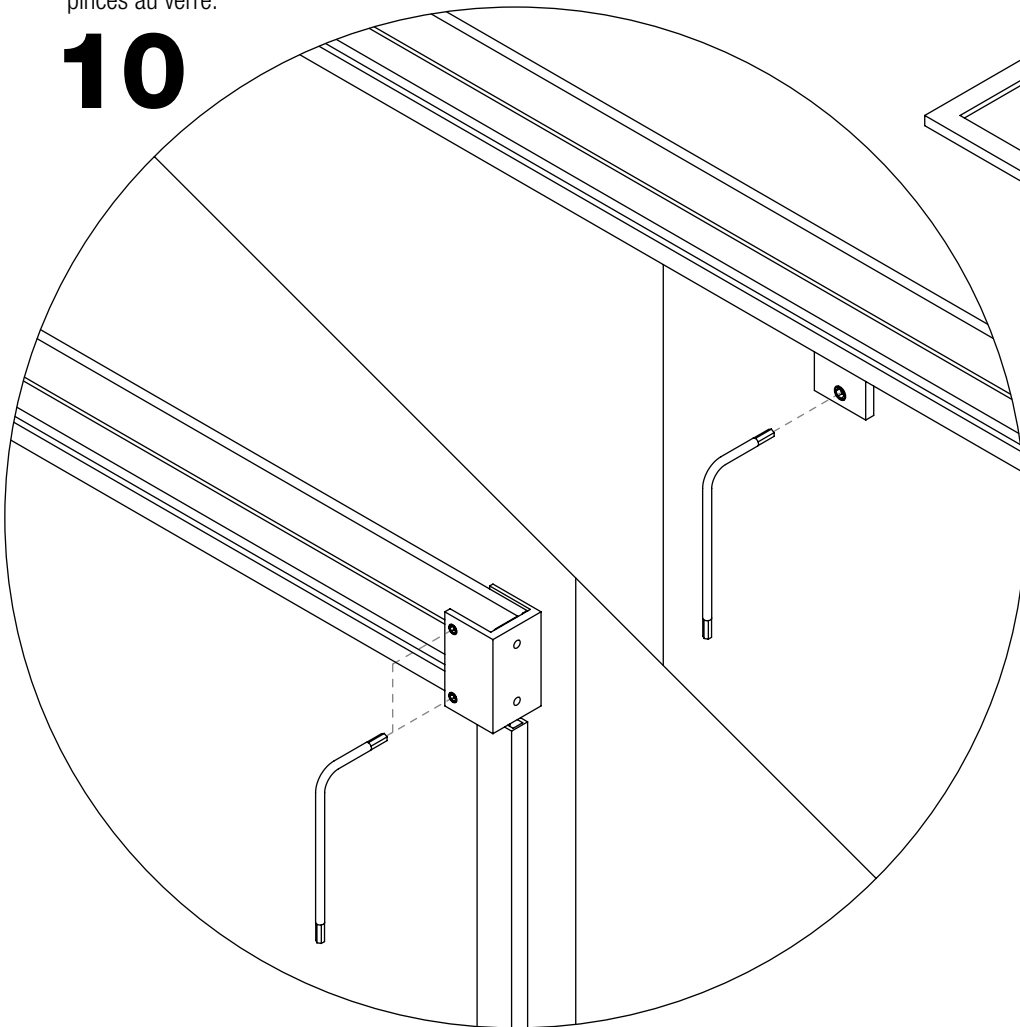
9

Monter le profilé supérieur



Fixer les supports haut au profilé horizontal et fixer les pinces au verre.

10

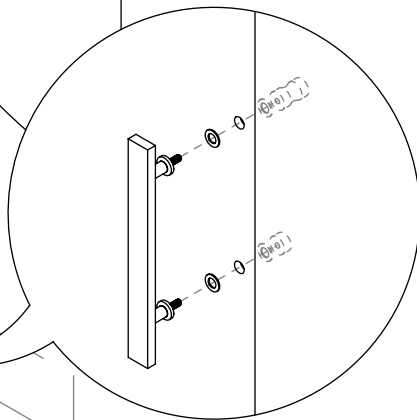
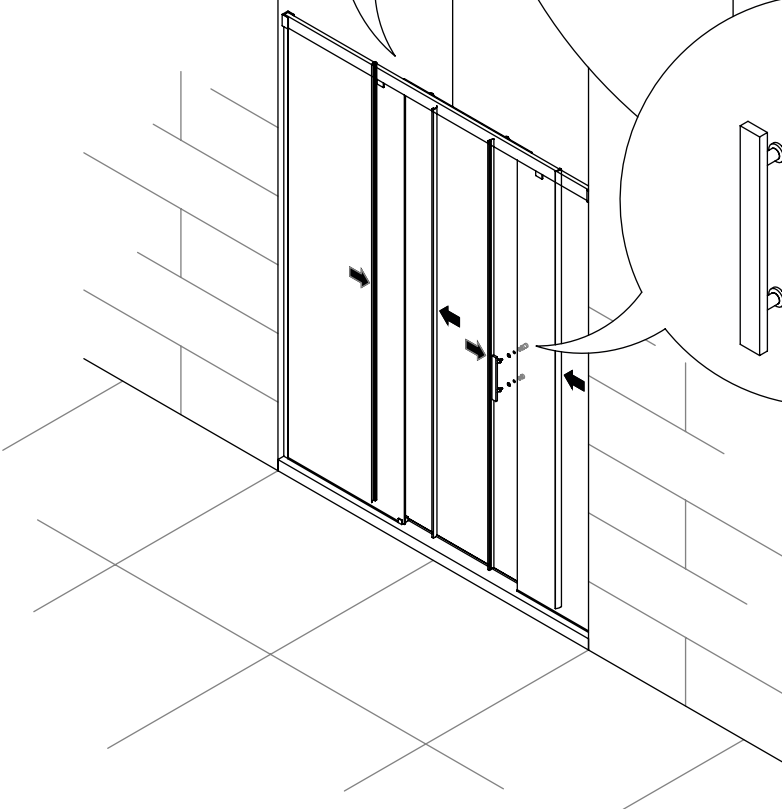
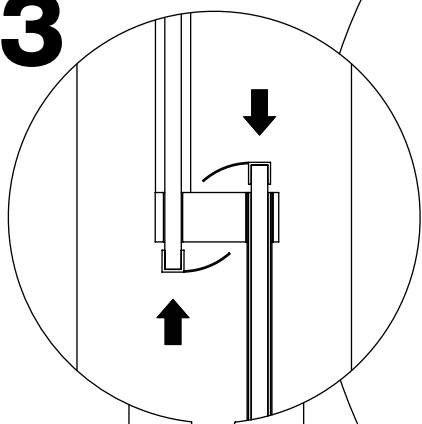


11

Monter le verre coulissant sur les roulements et introduire le joint "u" dans le champ inférieur du verre.

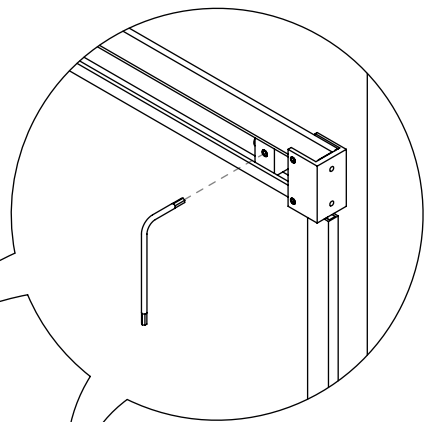
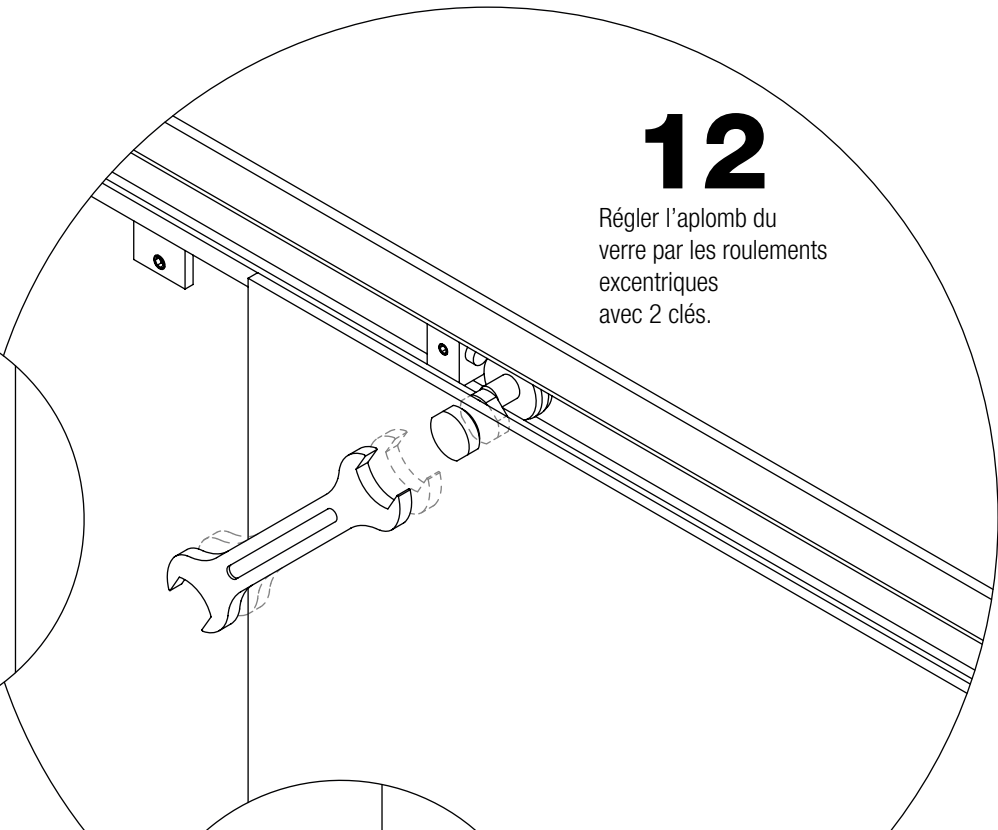
Monter les joints
verticaux sur les verres
fixes et le coulissant
puis monter la poignée.

13



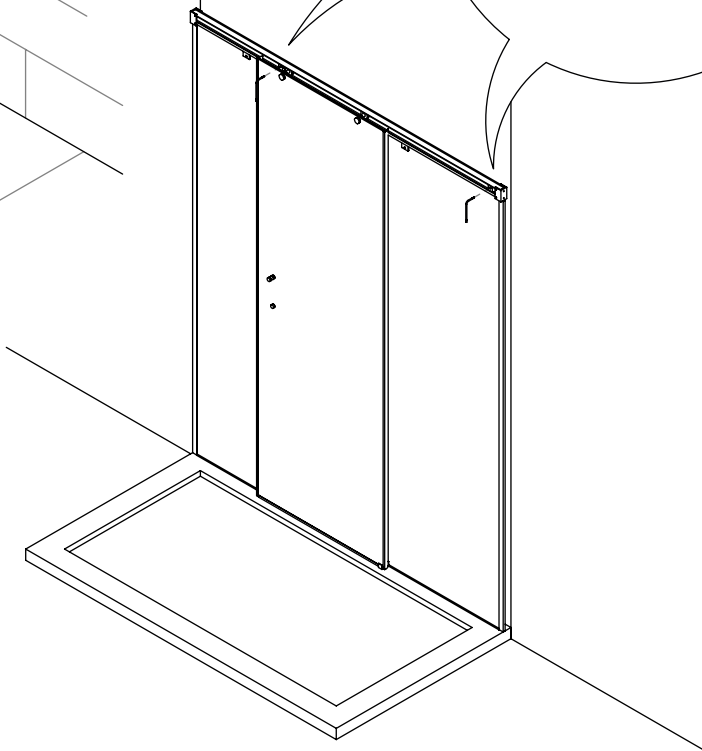
12

Régler l'aplomb du
verre par les roulements
excentriques
avec 2 clés.



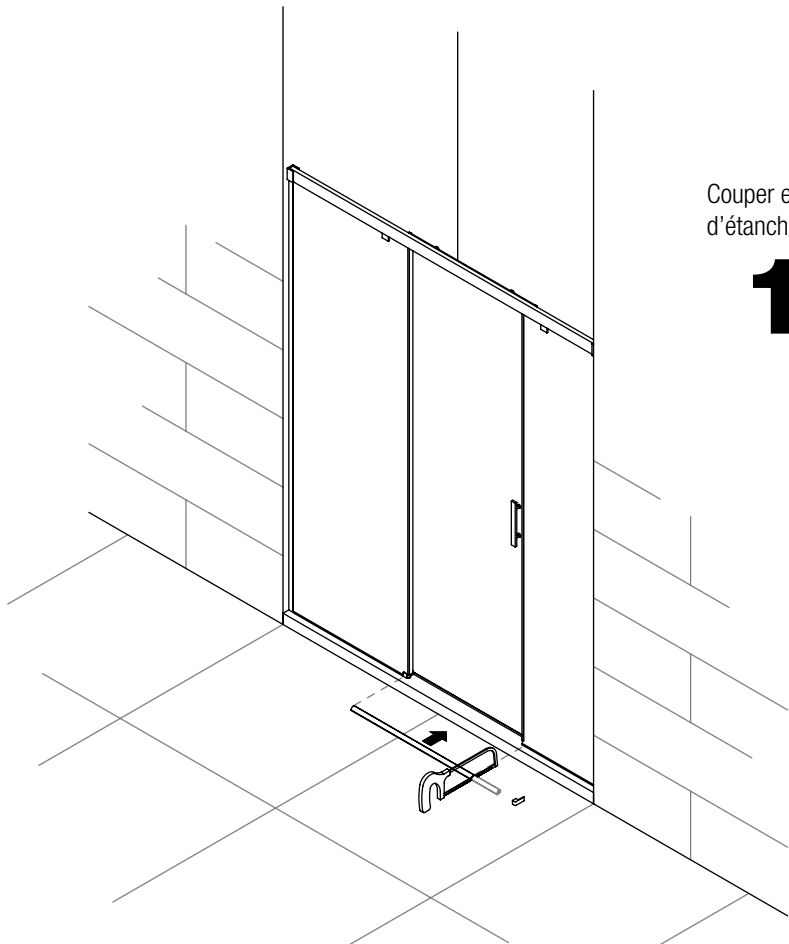
Serrée les butés

14



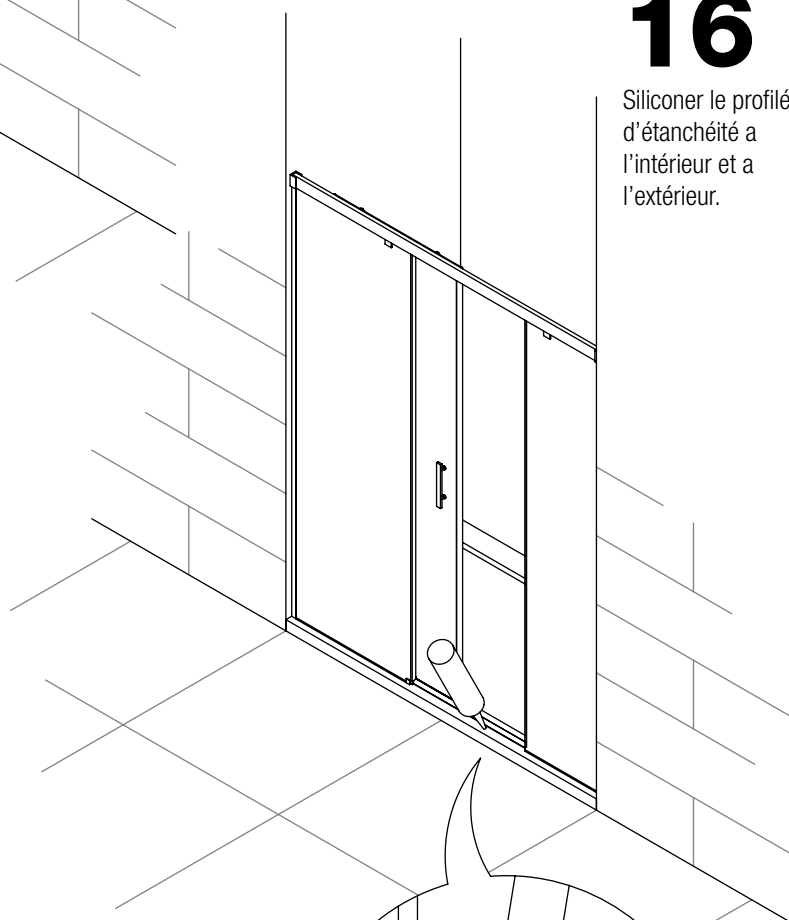
Couper et installer le profilé bas
d'étanchéité à la mesure

15



16

Siliconer le profilé
d'étanchéité à
l'intérieur et à
l'extérieur.



17

Siliconer à l'intérieur
le contour de la paroi.

