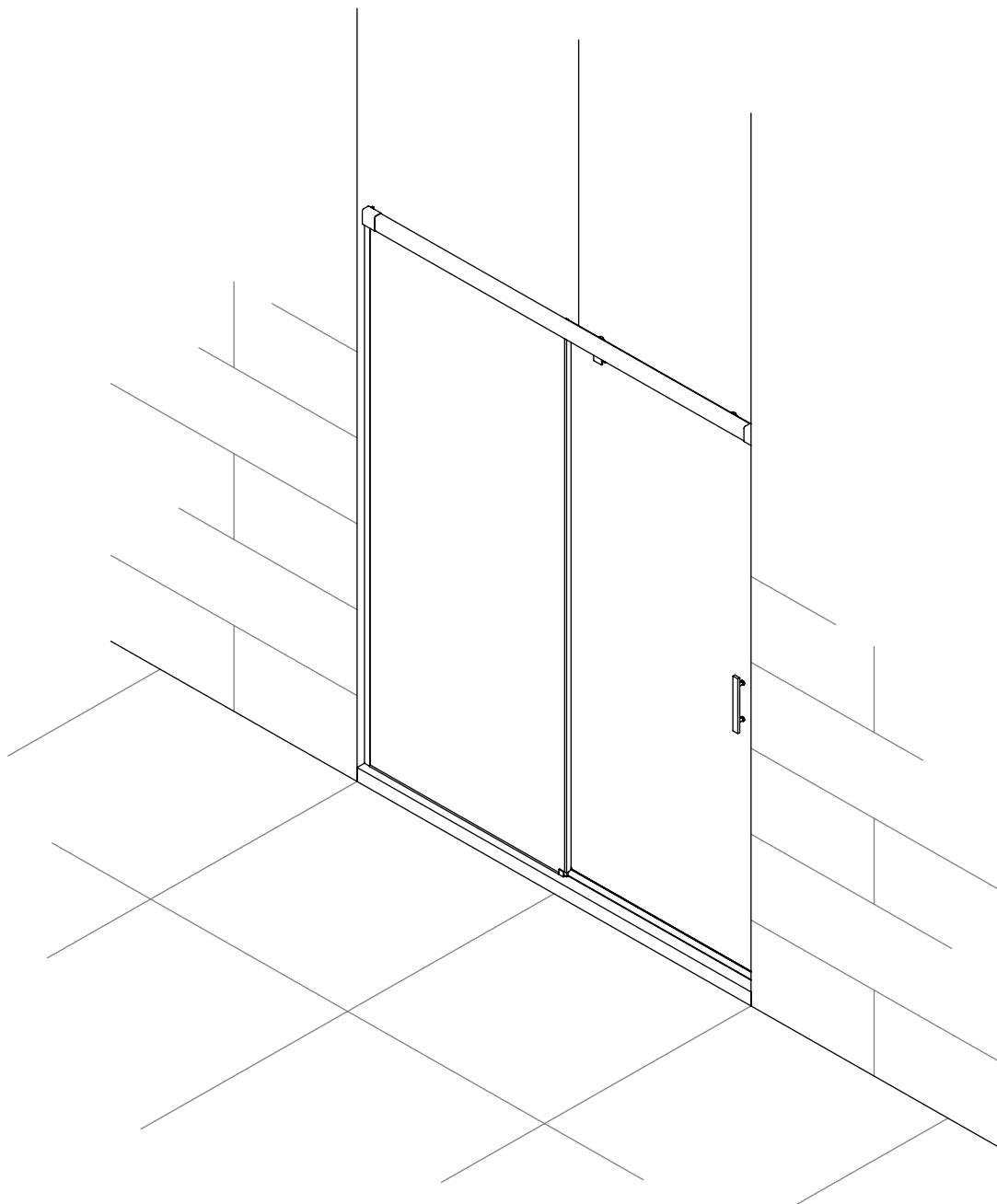


# PALAZZO

## PAROIS DE DOUCHE

FRONTAL:

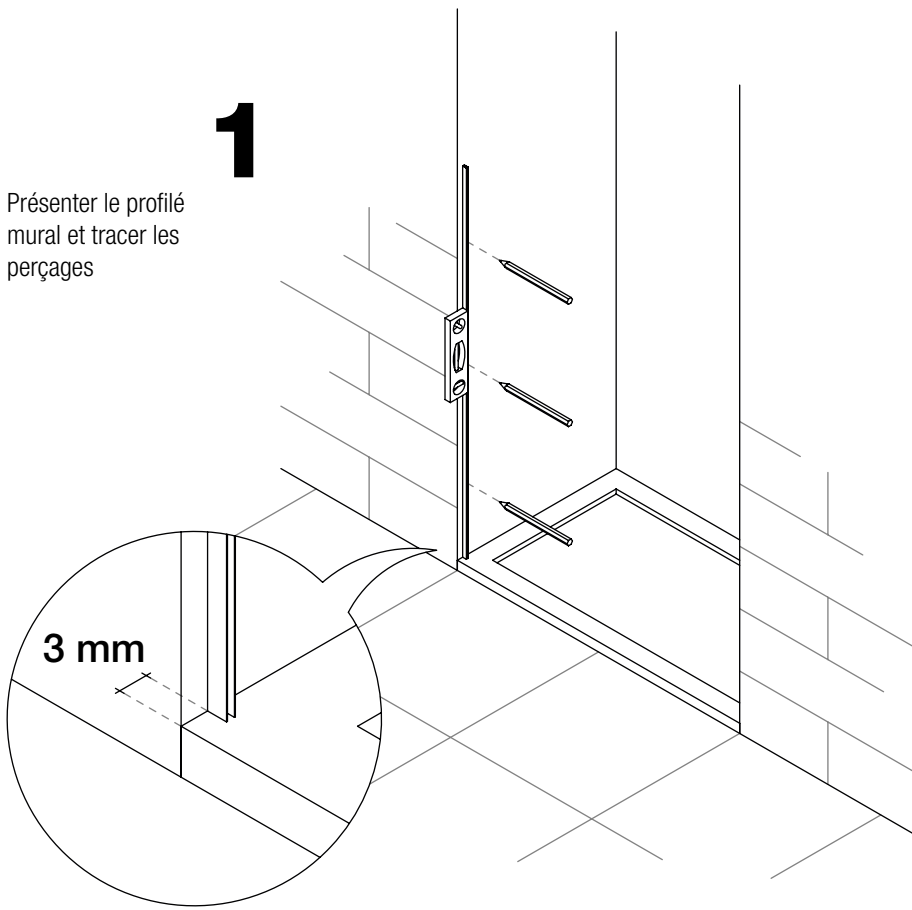
1 FIXE + 1 COULISSANT



LERAC DIFFUSION

# 1

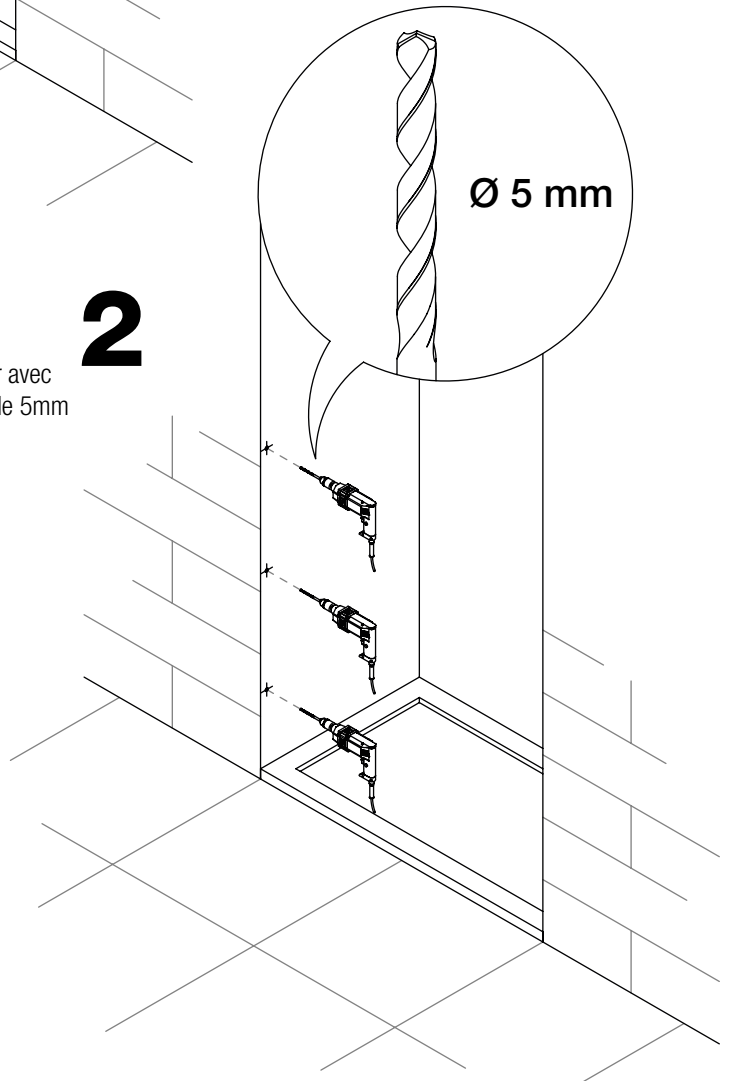
Présenter le profilé mural et tracer les perçages



3 mm

# 2

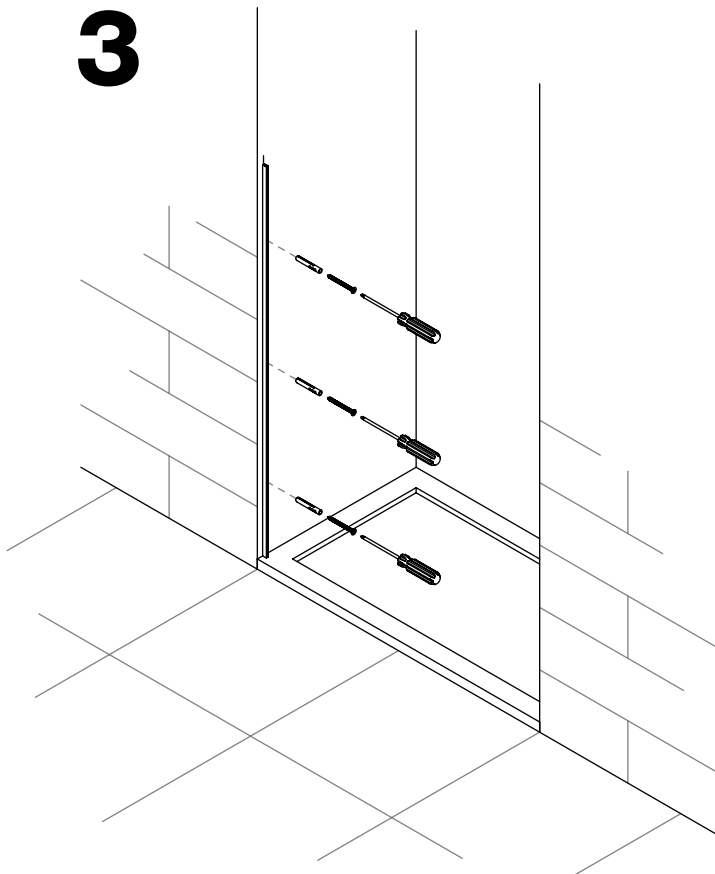
Percer avec foret de 5mm



Ø 5 mm

Viser le profilé au mur avec chevilles de 5 et vis de 3x30 de chaque côté.

# 3



Fixer les verres fixes avec les joints et installer le guide inférieur à l'extrémité du verre.

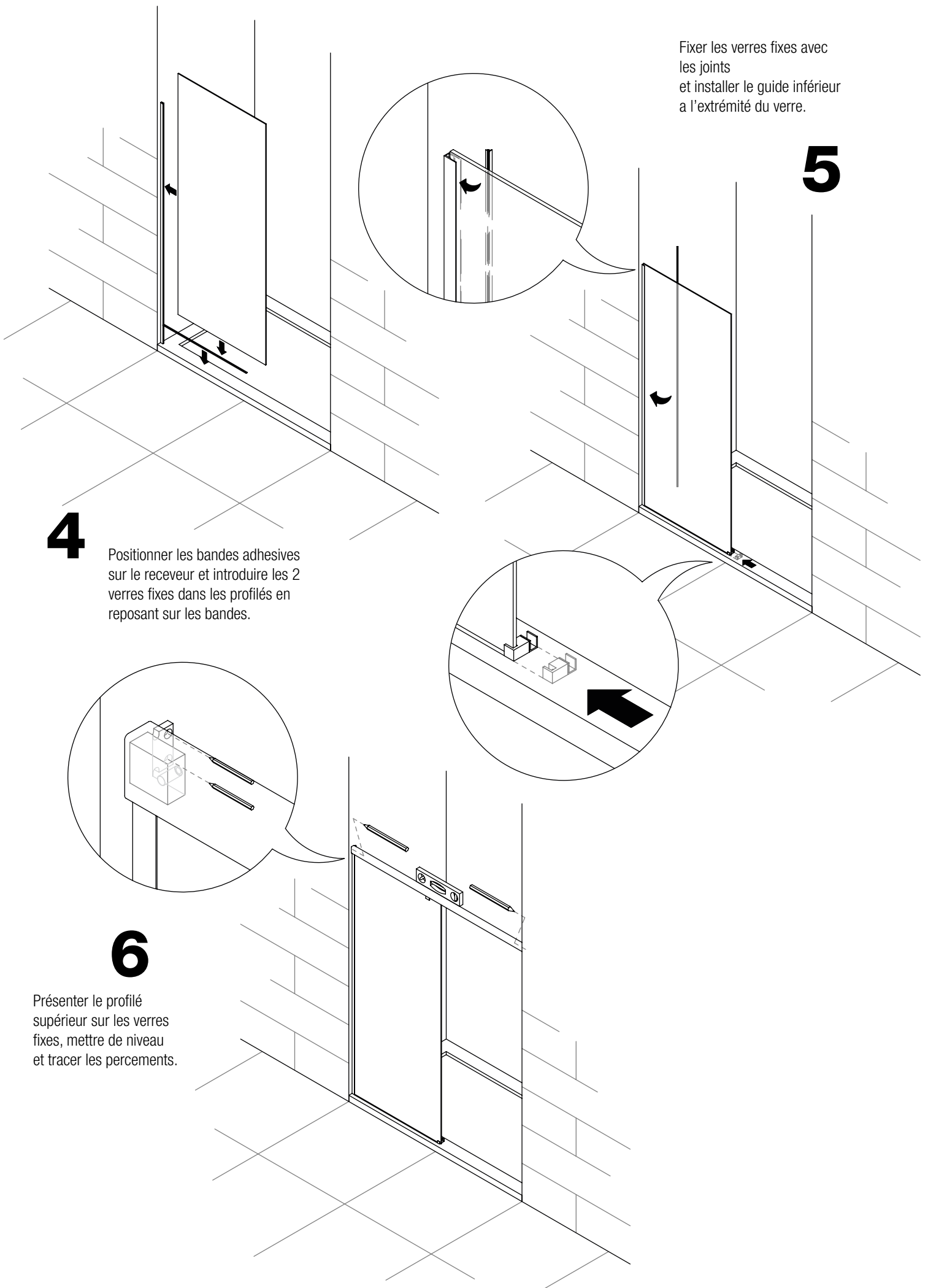
**5**

**4**

Positionner les bandes adhésives sur le receveur et introduire les 2 verres fixes dans les profilés en reposant sur les bandes.

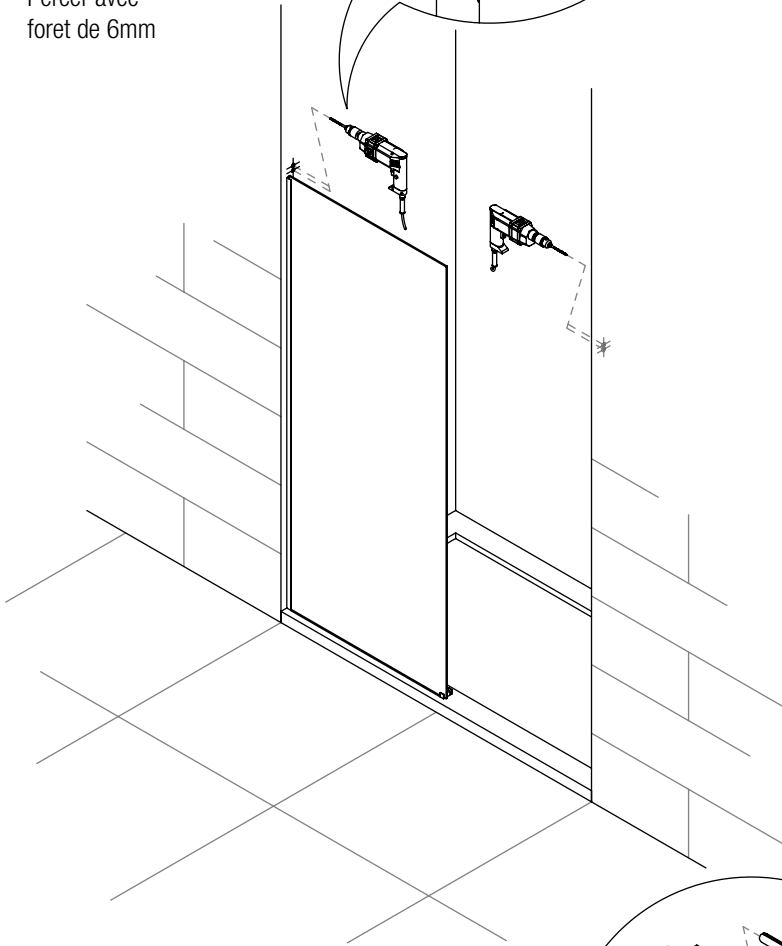
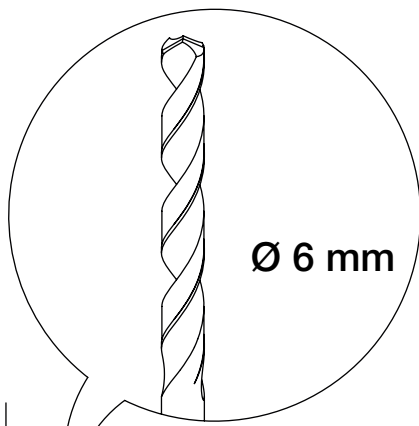
**6**

Présenter le profilé supérieur sur les verres fixes, mettre de niveau et tracer les percements.



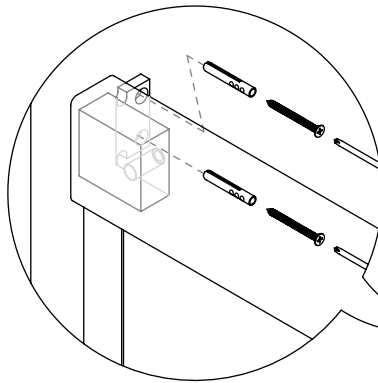
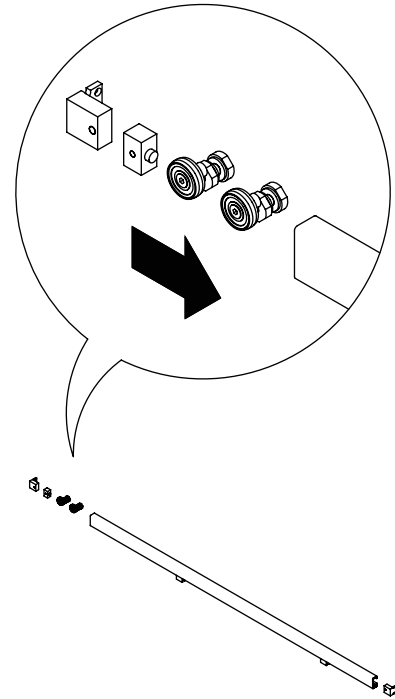
# 7

Percer avec foret de 6mm



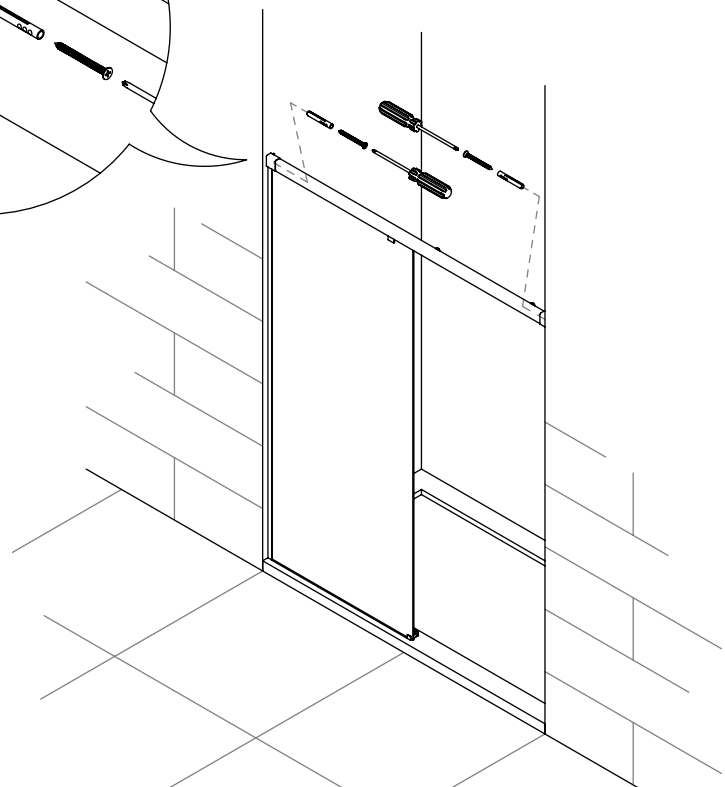
Introduire dans chaque profilé les roulements et les butés.

# 8



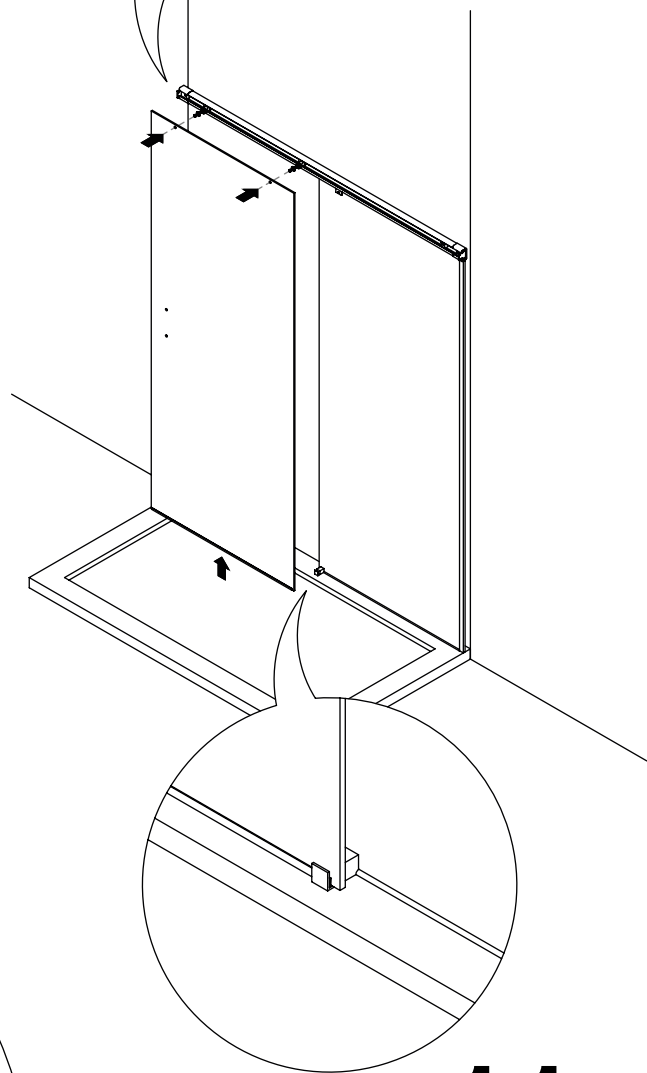
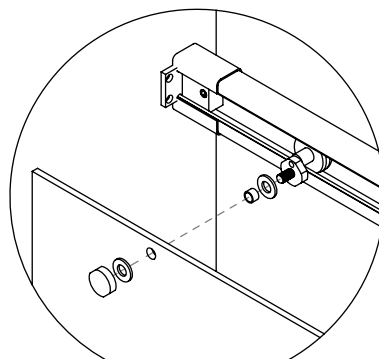
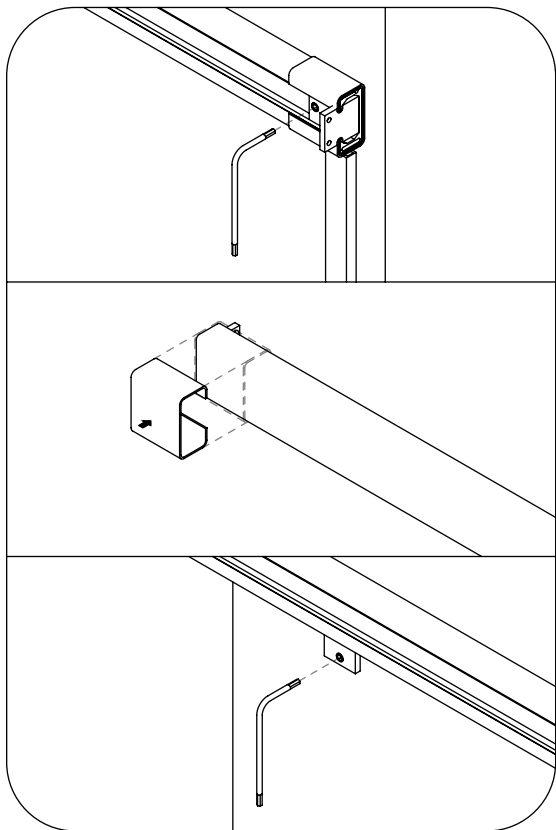
# 9

viser les supports haut.



# 10

Fixer les supports haut au profilé horizontal  
mettre les enjoliveurs, et fixer  
les pinces du verre fixe

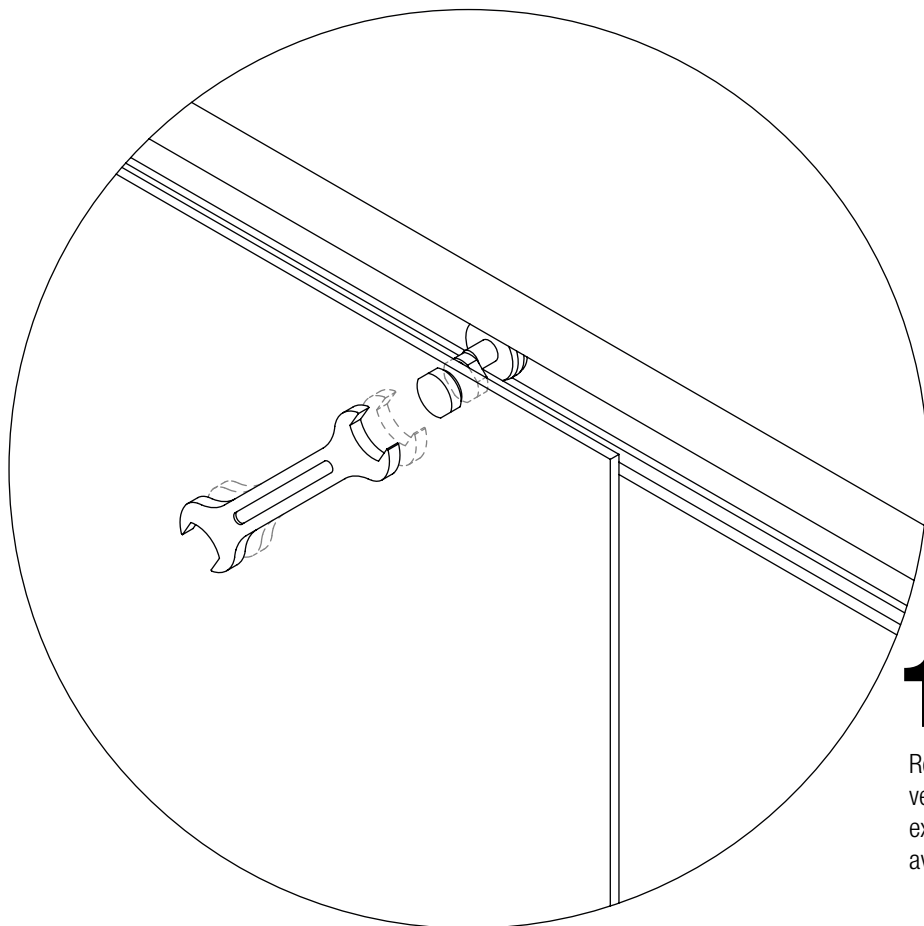


# 11

Monter le verre coulissant  
sur les roulements et introduire le  
joint "u" dans le champ inférieur du  
verre.

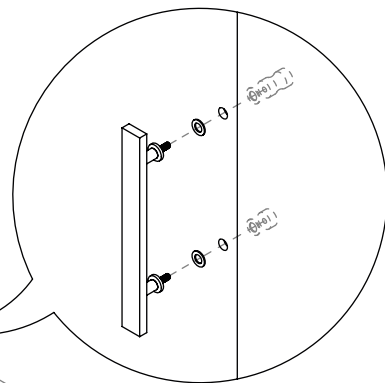
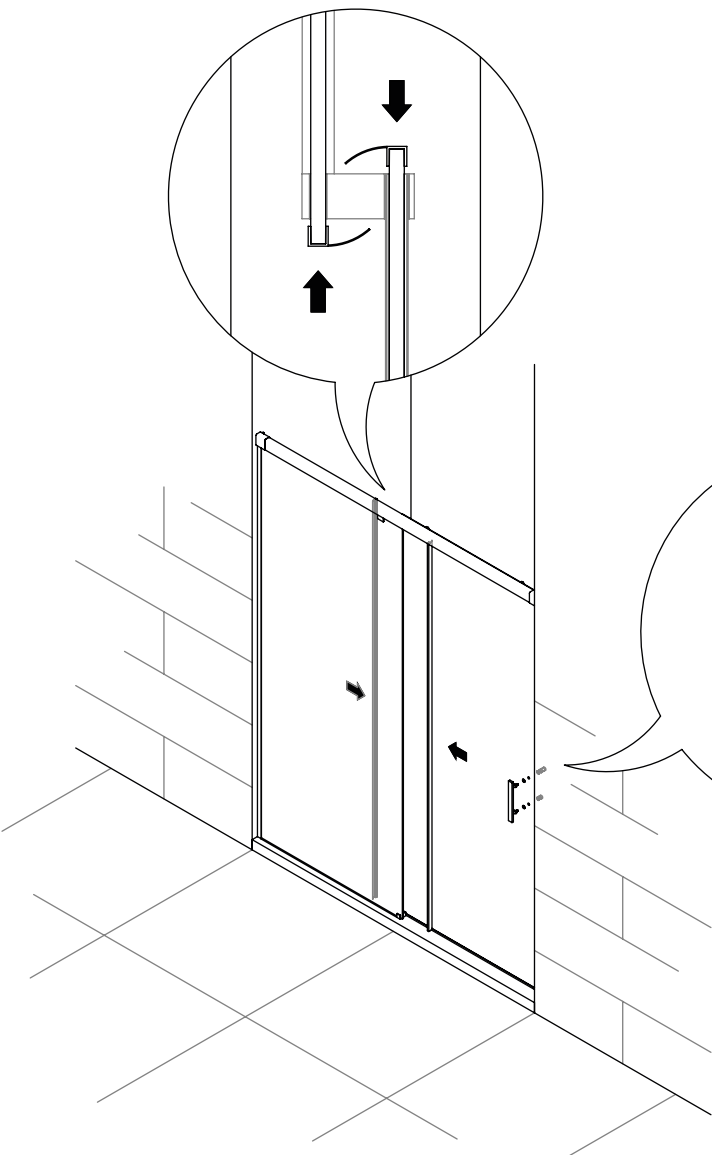
# 12

Régler l'aplomb du  
verre par les roulements  
excentriques  
avec 2 clés.



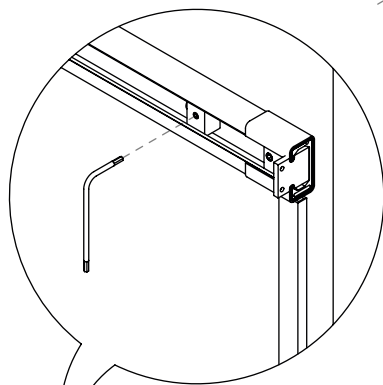
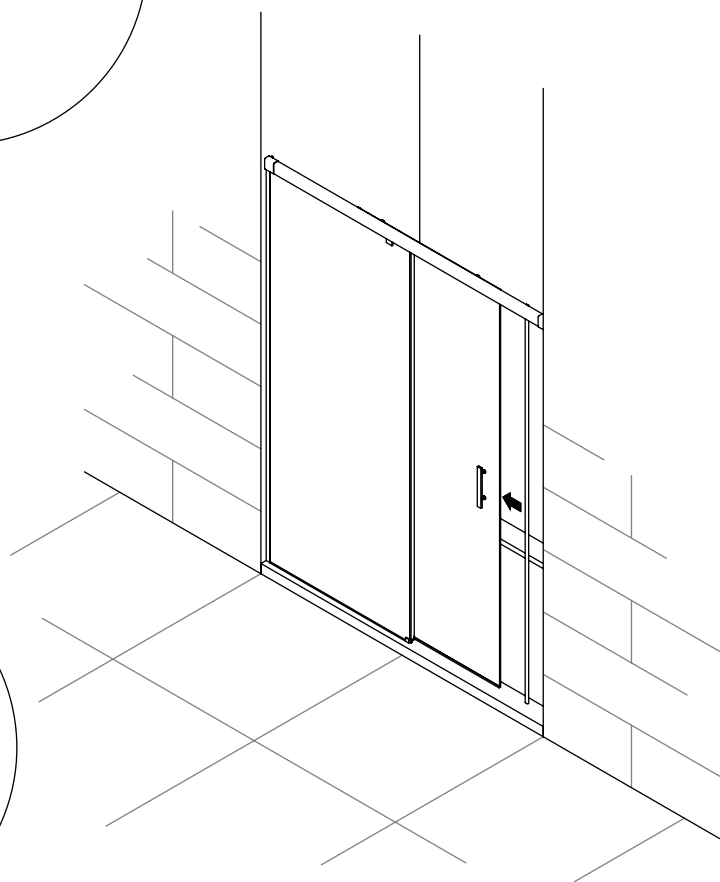
# 13

Monter les joints  
verticaux sur les verres  
fixes et le coulissant  
puis monter la poignée.



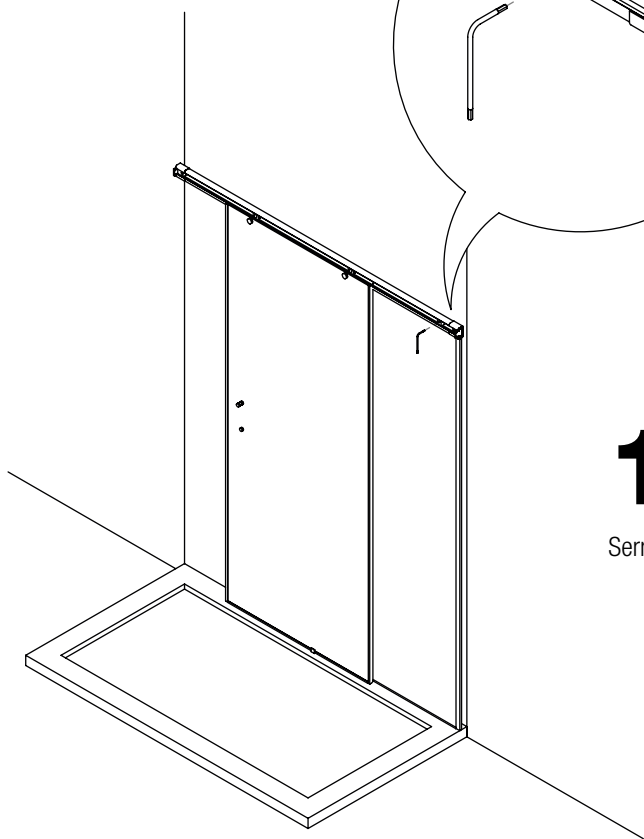
# 14

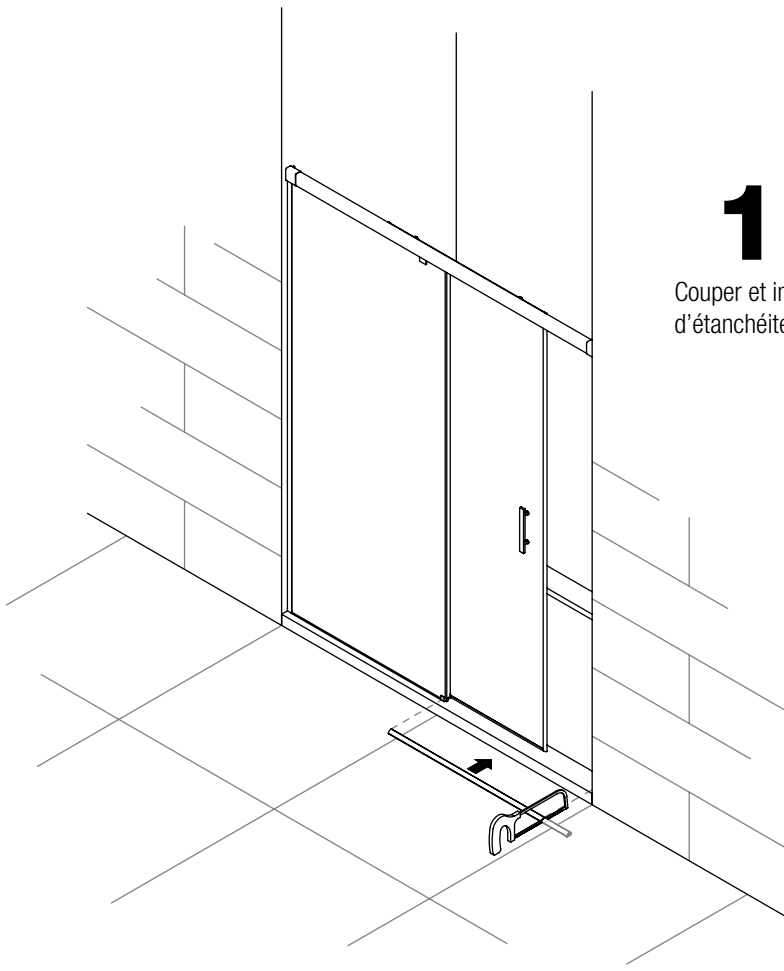
mettre l'aimant sur la porte



# 15

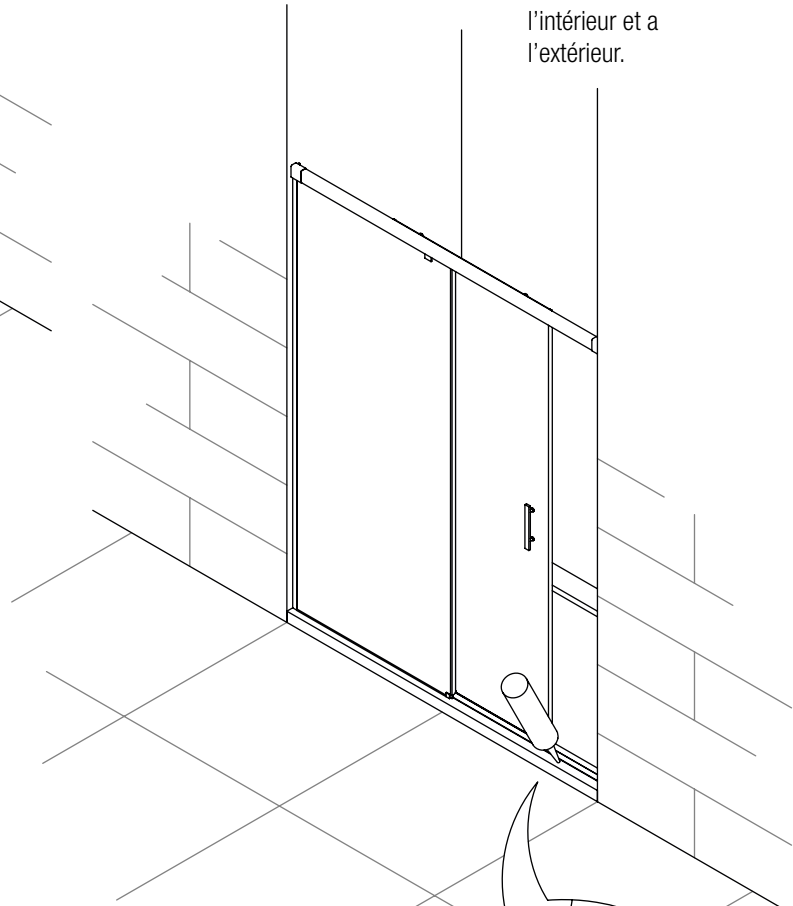
Serrée les butés





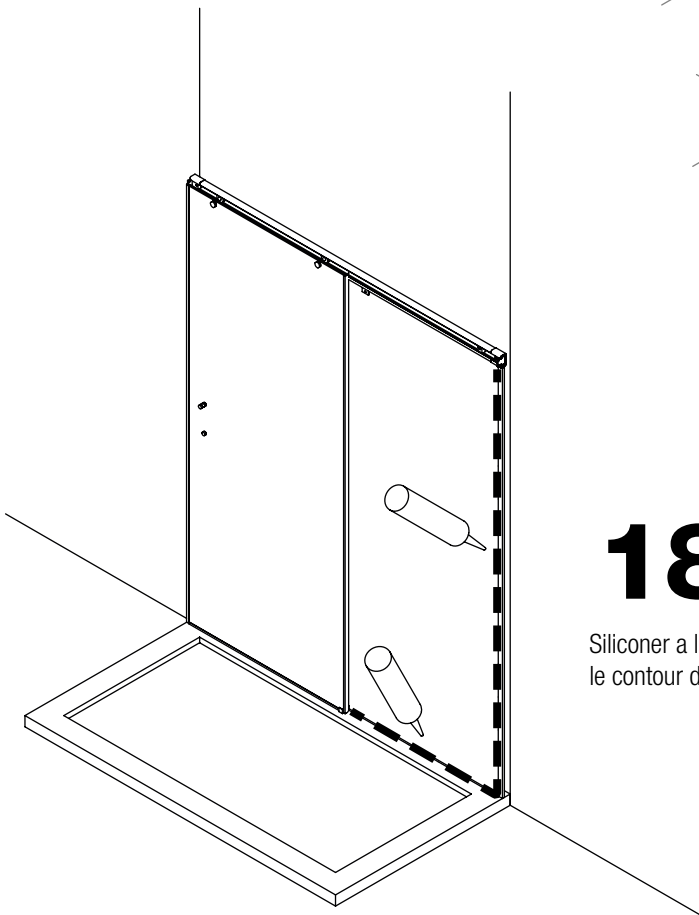
# 16

Couper et installer le profilé bas d'étanchéité a la mesure



# 17

Siliconer le profilé d'étanchéité a l'intérieur et a l'extérieur.



# 18

Siliconer a l'intérieur le contour de la paroi.

